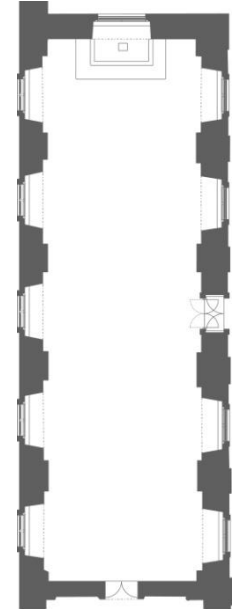


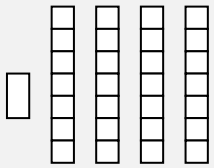
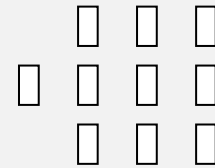
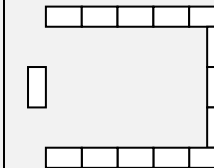
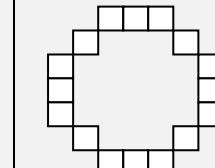
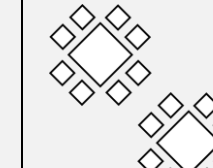
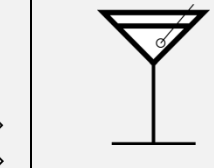
Kaisersaal | 135 m²



Als Empfangsraum der sogenannten „Alten Prälatur“ wurde der Kaisersaal besonders aufwändig gestaltet; in den schweren Barockstück aus dem Jahr 1645 sind zahlreiche Gemälde (Kaiserportraits, Embleme, Landschaften, biblische Szenen) integriert.

Durch flexible Bühnenelemente, ein modernes Pult, die Tonanlage, elegante Stühle und Tische und zahlreiche Beleuchtungsmöglichkeiten kann der Kaisersaal für verschiedenste Veranstaltungsformate bestens adaptiert und auch in Kombination mit den anderen Seminarräumen gut genutzt werden.



Grundausrüstung				Bestuhlung						Preise 2016		
Fließwasser	Tonanlage	CD/DVD/VHS-Player	Internet							Halbtag/Abend	Ganztag	pro Tag bei mehreren Tagen
				Theaterbestuhlung	Parlamentsbestuhlung	U-Form / Block	Sesselkreis	Blöcke	Stehbuffett			
	•	•	•	max. 150 Personen	max. 70 Personen	max. 60 Personen	max. 70 Personen	max. 80 Personen	max. 150 Personen	€ 240,-	€ 410,-	€ 330,-