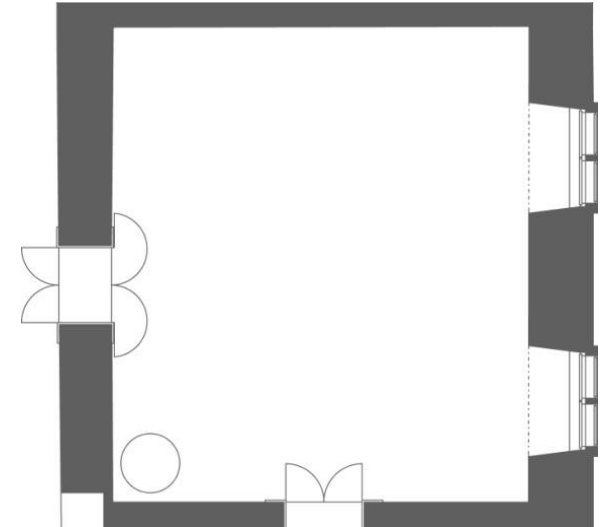


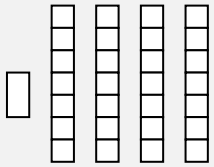
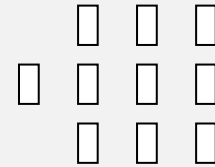
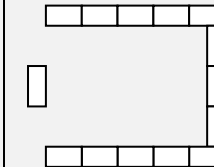
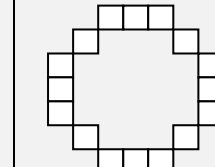
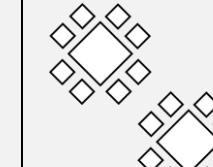
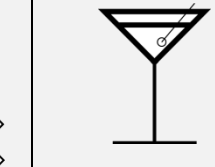
Landschaftenzimmer | S02 | 85 m²



Das erste Zimmer der ehemaligen „Neuen Prälatur“ ließ man um 1835 durch den Maler Josef Kuwasseg mit südländischen Landschaften gestalten. Die Ansicht des Stiftes von Südosten ist für die Durchsicht aus den anschließenden Zimmern berechnet.

Die notwendigen technischen Einrichtungen (Heizung, Beleuchtung, etc.) wurden hier äußerst behutsam vorgenommen, um die repräsentative Atmosphäre dieses Raumes zu erhalten und zu unterstreichen. Die übliche Seminarausstattung kann gerne bereitgestellt werden.



Grundausrüstung				Bestuhlung				Preise 2016				
Fließwasser	Tonanlage	CD/DVD/VHS-Player	Internet							Halbtag/Abend	Ganztag	pro Tag bei mehreren Tagen
				max. 70 Personen	max. 40 Personen	max. 25 Personen	max. 25 Personen	max. 40 Personen	max. 70 Personen			
			•							€ 100,-	€ 170,-	€ 135,-