

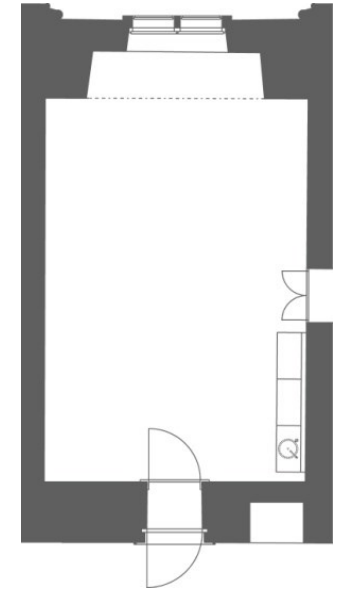
# Stiegenzimmer | S01 | 45 m<sup>2</sup>

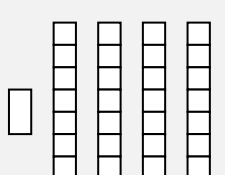
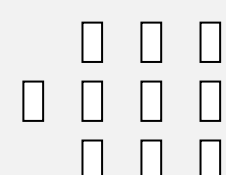
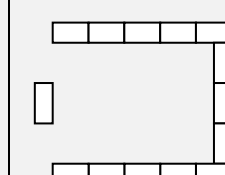
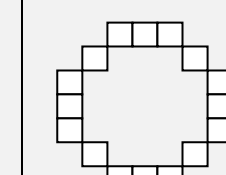
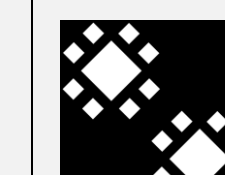
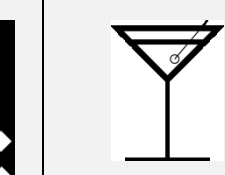


Von der Lage neben dem ehemaligen Hauptzugang direkt vom Stiftstor aus in das 1. Geschoß erhielt dieser Raum seine Bezeichnung.

Er eignet sich besonders als Seminarraum für kleinere Gruppen und für Besprechungen, das neue Wandmöbel mit Tonanlage, CD / DVD-Player und Waschbecken und die übliche Seminarausstattung stehen dazu zur Verfügung.

Das Stiegenzimmer kann aber auch als zusätzlicher Aufenthaltsraum in Verbindung mit der unmittelbar daneben liegenden „Rekreation“ genutzt werden, weshalb seine Wände eine sattere Färbelung erhielten.



Grundausstattung				Bestuhlung						Preise 2018		
Fließwasser	Tonanlage	CD/DVD/VHS-Player	Internet							Halbtag/Abend	Ganztage	pro Tag bei mehreren Tagen
•	•	•	•	Theaterbestuhlung max. 25 Personen	Parlamentsbestuhlung max. 16 Personen	U-Form / Block max. 16 Personen	Sesselkreis max. 20 Personen	Blöcke max. 16 Personen	Stehbuffett max. 20 Personen	€ 55,-	€ 90,-	€ 70,-