

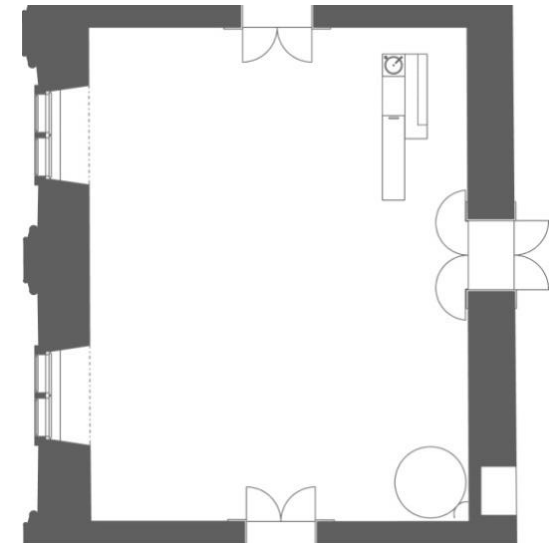
Vedutenzimmer | S04 | 95 m²

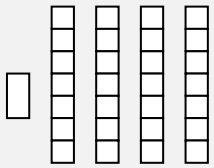
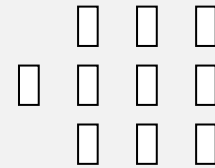
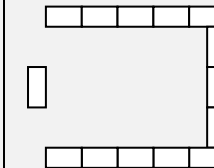
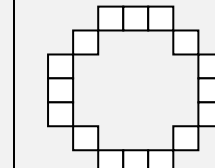
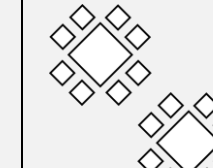
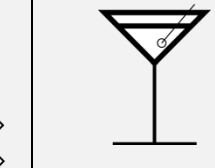


Die Landschaftsmalereien (= Veduten) im oberen Teil der Wände, die einige, z. T. ehemalige stiftische Verwaltungssitze und auch Phantasielandschaften zeigen, geben diesem Raum seinen Namen.

Durch die Kombination historischer Elemente (Boden, Stuck, Komoden, Intarsientüren) und moderner Bauteile (Kubus mit Tonanlage, CD- und DVD-Player, Videorekorder und Waschbecken) entstand ein spannendes Ambiente für verschiedenste Veranstaltungen.

Elegante und zweckmäßige Stühle und Tische und die übliche Seminarausstattung stehen in gewünschter Form bereit.



Grundausrüstung				Bestuhlung						Preise 2016		
Fließwasser	Tonanlage	CD/DVD/VHS-Player	Internet							Halbtag/Abend	Ganztag	pro Tag bei mehreren Tagen
				Theaterbestuhlung	Parlamentsbestuhlung	U-Form / Block	Sesselkreis	Blöcke	Stehbuffett			
•	•	•	•	max. 80 Personen	max. 50 Personen	max. 40 Personen	max. 35 Personen	max. 56 Personen	max. 80 Personen	€ 115,-	€ 190,-	€ 155,-